

主要部 122,901 m<sup>2</sup>

階段 7,788 m<sup>2</sup>

total 130,689 m<sup>2</sup>

(39,881坪)

(バルコニー-RC) 3,270 m<sup>2</sup>

(0,989坪)

コア 105,844 m<sup>2</sup>

(32,018坪)

エレベーター 7,000 m<sup>2</sup>

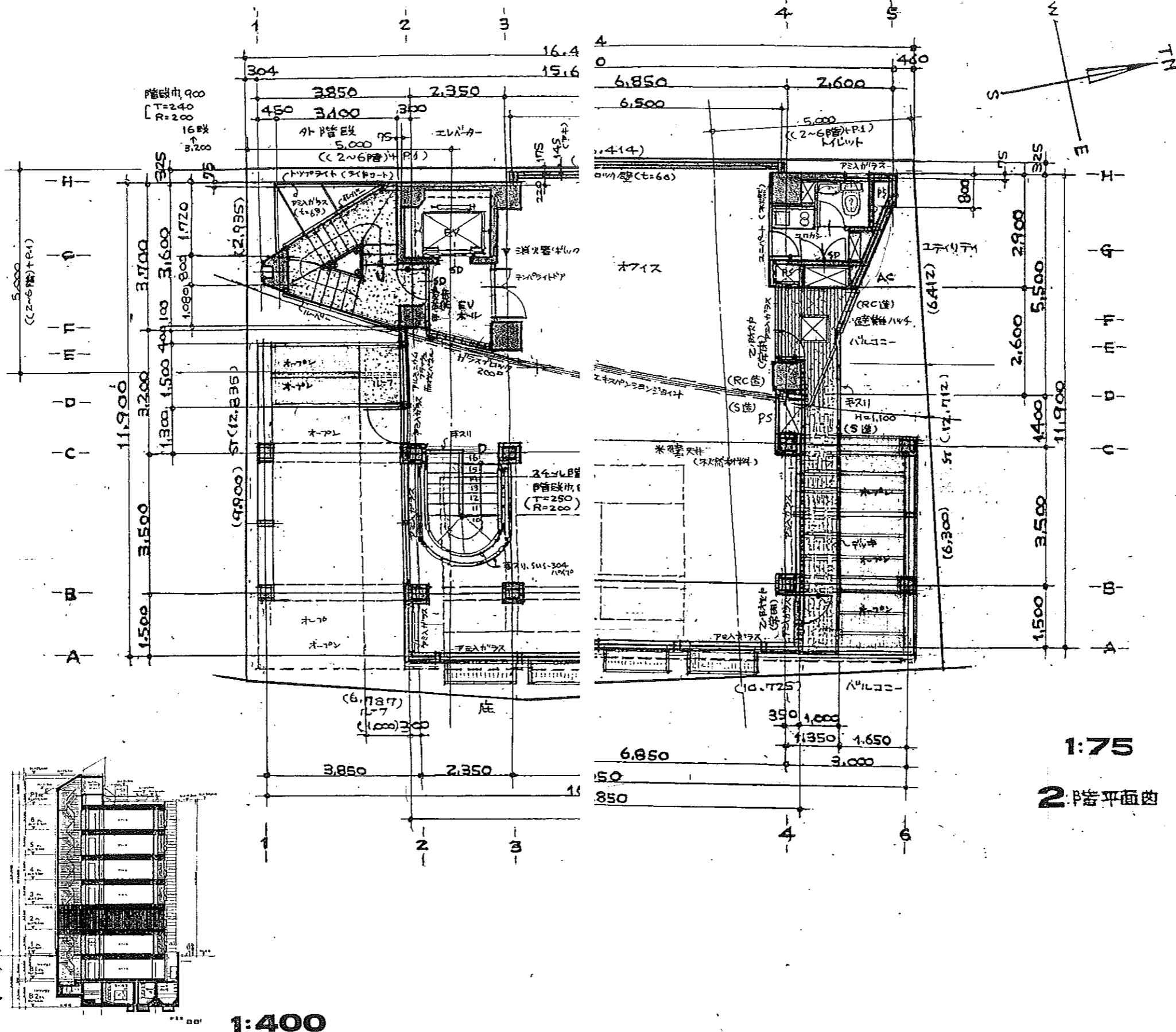
(2,118坪)

1989.12.12

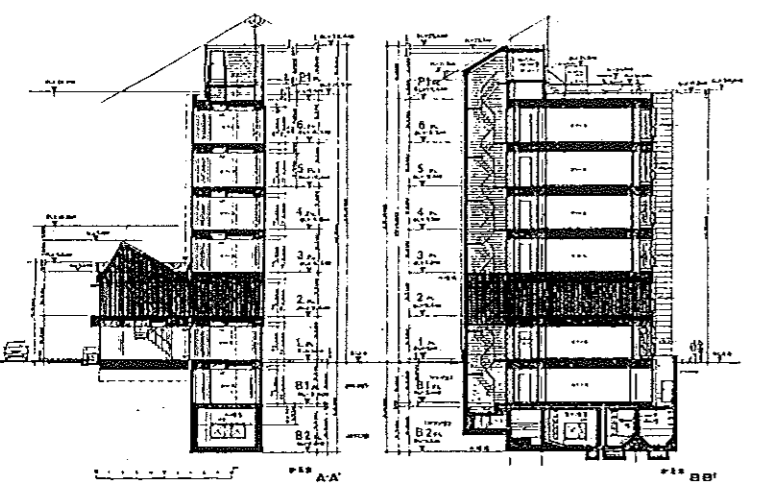
1989.12.4

1989.11.19

1990.1.6



1:75  
2階平面図



1:400